

Yüksəliş müsabiqəsinin qabiliyyət testləri blokunun imtahan proqramı

VERBAL TEST TAPŞIRIQLARI

Verbal bölməyə aid olan test tapşırıqları ilə söz ehtiyatının zənginliyi, sözlə ifadə olunmuş məlumatı təhlil etmə, sintez etmə, müqayisə etmə, ümumiləşdirmə, mücərrədləşdirmə, müxtəlif sözlərin istifadəsində incəlikləri hissetmə qabiliyyətləri yoxlanılır.

Bu bölmədən olan tapşırıqların aşağıdakı formaları var:

- analogiya ilə bağlı tapşırıqlar (analogiyaya görə sözün və ya sözlərin seçilməsi);
- anaqramların həllinə əsaslanan tapşırıqlar (anaqramları həll etməklə fərqli sözün seçilməsi, uyğunluğun müəyyənəndirilməsi və s.);
- cümlə və ya mətn formasında verilənlərlə bağlı tapşırıqlar (mətnin məntiqi təhlili, qoyulan şərtə əsasən məntiqi nəticənin tapılması, mətnin məzmunu ilə bağlı sualın cavablandırılması və s.).

FİQURLARLA BAĞLI TEST TAPŞIRIQLARI

Bu bölməyə aid olan test tapşırıqları vizual məlumatı (fiqur və ya şəkil formasında verilənləri) təhlil etmə, sintez etmə, müqayisə etmə, ümumiləşdirmə, mücərrədləşdirmə qabiliyyətlərini yoxlayır.

Bu bölmədən olan tapşırıqların aşağıdakı formaları var:

- analogiyaya görə şəklın seçilməsi;
- şəklın məntiqi tamamlanması, sıranın davam etdirilməsi;
- fiqurun (şəklın) hissələrinin xəyalən birləşdirilməsi və ya ayrılması;
- fiqurun hissələri arasında fəza münasibətlərinin müəyyən edilməsi (verilmiş fəza fiqurunun açılışının tapılması, verilmiş açılışa görə fiqurun fəza görünüşünün tapılması, verilmiş bir və ya bir neçə görünüşə görə mümkün olan digər görünüşün tapılması və s.);
- simmetriyanın müəyyən edilməsi (qatlanaraq kəsilmiş kağızın açılışının tapılması və s.);
- şifrələnmiş məlumatın açılması;

- verilmiş təlimata uyğun həll edilməsi tələb olunan digər tapşırıqlar.

MƏNTİQİ-RİYAZI TEST TAPŞIRIQLARI

Məntiqi-riyazi bölməyə aid olan test tapşırıqları praktiki riyazi təfəkkürün inkişaf səviyyəsini, ədədlər arasındakı qanunauyğunluğu aşkar etmək qabiliyyətini qiymətləndirir. Bu bölmədən olan test tapşırıqlarının həlli zamanı bakalavrların işinin səmərəliliyi müəyyən qədər onların elementar riyazi biliklərinin olmasından asılıdır.

Məntiqi-riyazi test tapşırıqlarının aşağıdakı formaları vardır:

- verilmiş nümunələrə (müxtəlif şəkildə təqdim oluna bilər) əsasən riyazi qanunauyğunluğun tapılması və (və ya) tətbiq edilməsi;
- məntiqi-riyazi məsələlər;
- qrafik şəkildə verilənlərin təhlilinə əsaslanan tapşırıqlar.

SÜRƏTLİ DÜŞÜNMƏ İLƏ BAĞLI TEST TAPŞIRIQLARI

Sürətli düşünmə bölməsinə aid olan test tapşırıqları müxtəlif məsələlərin sürətli analiz və həll etmək qabiliyyətini qiymətləndirir.

Sürətli düşünmə test tapşırıqlarının aşağıdakı formaları vardır:

- rənglərlə bağlı qanunauyğunluğun tapılması və (və ya) tətbiq edilməsi;
- söz və şəkillərin (və ya işarələrin) uyğunluğunun tapılması;
- sözlərdə buraxılmış hərfələrin (və ya cümlələrdə buraxılmış sözlərin) tapılması;
- sadə arifmetik hesablamaların aparılması.

VERBAL TEST TAPŞIRIQLARI

Verilənlə analoji əlaqəli söz cütünün tapılması

Nümunə :

Verilən beş variantdan dördü arasında məntiqi əlaqə var. Bu məntiqi əlaqəyə uyğun olmayan variantı tapın.

- A) dağlıq-ərazi-təpəlik
- B) yunluq-cins-ətlik
- C) hündür-qapı-giriş
- D) sarı-cücə-kıçık
- E) texniki-üzüm-qara

İzahı:

Hər bir sıradakı sözlər sırasında ikinci yerdə isim, birinci və üçüncü yerdə sifətlər yerləşir. Yalnız C variantında üçüncü yerdə isim (giriş) yerləşir.

Verilənlə analoji əlaqəli söz cütünün tapılması

Nümunə:

Verilən sözlər arasındakı məntiqi əlaqəyə əsasən analoji variantı seçin (sözlərin ardıcılığı nəzərə alınmalıdır).

sənəd – pasport

- A) çay – daş
- B) arayış – təsdiq
- C) qadağan – sürət
- D) vərəq – yazı
- E) metal – civə

Verilən analoji əlaqəyə görə natamam cütü tamamlanması

Nümunə :

Birinci cütü təşkil edən sözlər arasındakı məntiqi əlaqəyə analoji olaraq natamam cütü tamamlayın.

sinoptik – hava

ornitoloq – ?

- A) protez
- B) flüoroqrafiya
- C) quş
- D) rəsm
- E) arxeologiya

İzahı: Sinoptik hava haqqında məlumat verən, ornitoloq isə quşlar üzrə mütəxəssisdir. Doğru cavab C bəndidir.

Anaqramların həlli

Nümunə 1:

Hər f sırası pozulmuş beş sözdən dördü müəyyən əlamətə görə oxşardır. Hərflərin sırasını düzəldərək fərqli sözü tapın.

- A) q o l t a l m o f o
- B) p a h e t o q l o
- C) o m e t o r e q o l
- D) r u o q o l
- E) a r k o d l o q i

İzahı:

Tapşırıqda verilən variantlarda hər f sırasını düzəltəndə bu sözlər alınır: *oftalmoloq, hepatoloq, meteoroloq, uroloq, kardioloq. Meteoroloq* istisna olmaqla sadalananların hamısı həkim-mütəxəssislərdir.

Düzgün cavab C bəndidir.

Nümunə 2:

Hər f sırası pozulmuş beş sözdən dördü müəyyən əlamətə görə oxşardır. Hərflərin sırasını düzəldərək fərqli sözü tapın.

- A) l ə b ə ə t
- B) d a v i m m ü
- C) z u n ə m
- D) ş d a g i r
- E) r u k n s a t

İzahı:

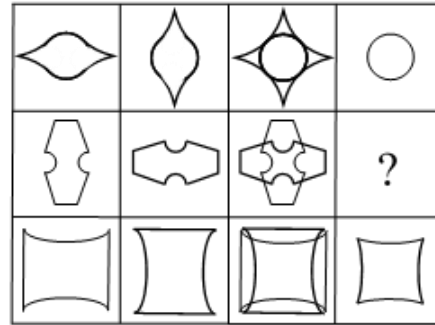
Anaqramı həll etdikdə *tələbə, müdavim, məzun, şagird, kursant* sözləri alınır. *Məzun* istisna olmaqla sadalananların hamısı təhsil almaqda davam edənlərdir. Düzgün cavab C bəndidir.

FİQURLARLA BAĞLI TEST TAPŞIRIQLARI

Şəkil məntiqi tamamlanması

Nümunə :

Qanunauyğunluğu müəyyən edin və “?” əvəzinə uyğun olan variantı seçin.



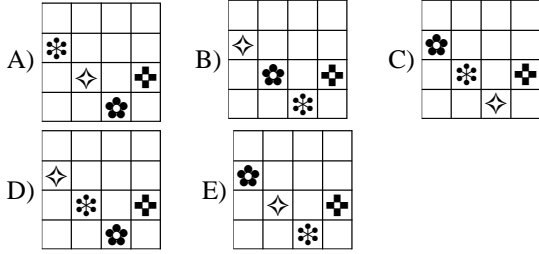
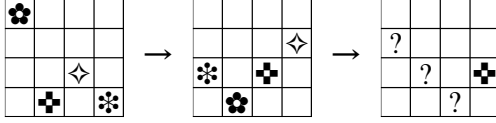
- A)
- B)
- C)
- D)
- E)

İzahı: Hər sətirdə 1-ci və 2-ci yerdəki şəkilləri üst-üstə qoyanda alınan şəkil 3-cü yerdə, həmin şəkilin mərkəzindəki qapalı fiqur isə 4-cü yerdə yerləşdirilib. Düzgün cavab B bəndidir.

Fiqurlar sırasının davam etdirilməsi

Nümunə :

Qanunauyğunluğu müəyyən edin və üzərində “?” işarələri yazılmış 4x4 kvadratın əvəzinə uyğun olan variantı seçin.



İzahı:

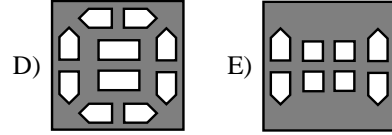
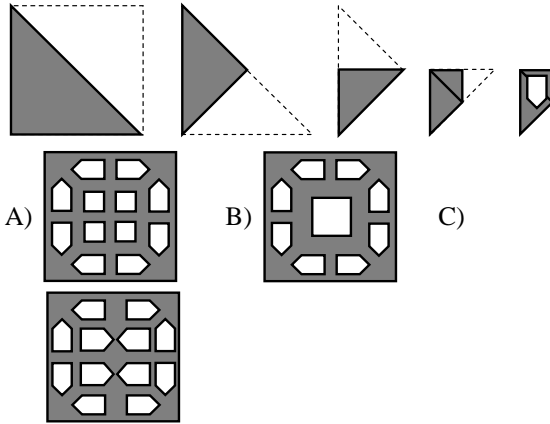
1-ci şəkildəki fiqurlar 2-ci şəkildə 1 dama sağa və ardınca 1 dama yuxarı keçərək hərəkət edirlər. 2-ci şəkildəki fiqurlar 3-cü şəkildə 1 dama sağa keçərək hərəkət edirlər. Ən yuxarıdakı damadan yuxarıya hərəkət ən aşağıdakı dama üzrə, ən sağdakı damadan sağa hərəkət ən soldakı dama üzrə davam edir.

Düzgün cavab D bəndidir.

Simmetriyanın müəyyən edilməsi

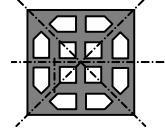
Nümunə:

Rəngli kağız aşağıdakı kimi qatlanıb kəsilmişdir. Kağızın açılışına müvafiq variantı tapın (qırıq xətlərlə kağızın qatlanmış hissələrinin sərhədləri göstərilib).



İzahı:

Qatlama xətlərindən hər iki istiqamətdə kəsiklər simmetrik şəkildə əks olunur.



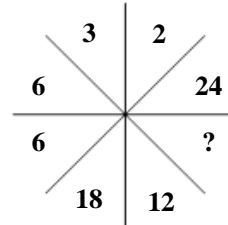
Düzgün cavab A bəndidir.

MƏNTİQİ-RİYAZI TEST TAPŞIRIQLARI

Verilmiş nümunələrə əsasən riyazi qanunauyğunluğun tapılması və (və ya) tətbiq edilməsini tələb edən tapşırıqlar

Nümunə 1:

Qanunauyğunluğu müəyyən edin və “?” əvəzinə uyğun olan variantı seçin.



A) 64 B) 54 C) 44 D) 34 E) 24

İzahı:

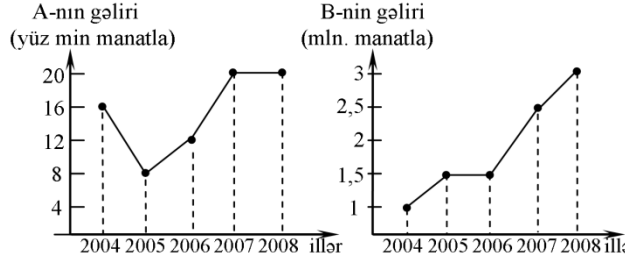
$2 \times 3 = 6$, $6 \times 3 = 18$, $18 \times 3 = ?$, $3 \times 2 = 6$, $6 \times 2 = 12$, $12 \times 2 = 24$.
? $=54$.

Düzgün cavab B bəndidir.

**Qrafik şəklində verilənlərin təhlilinə
əsaslanan tapşırıqlar**

Nümunə :

Qrafiklərdə beş il fəaliyyət göstərmiş A və B şirkətlərinin illik gəlirləri əks olunub.



Qrafiklərə əsasən, A-nın orta illik gəliri B-nin orta illik gəlirindən . . . olub.

- A) 25% az B) 20% çox C) 20% az
D) 40% az E) 25% çox

İzahı:

A-nın orta illik gəliri
 $\frac{1,6 + 0,8 + 1,2 + 2 + 2}{5} = 1,52$ mln. manat, B-nin orta

illik gəliri isə $\frac{1 + 1,5 + 1,5 + 2,5 + 3}{5} = 1,9$ mln. manat

təşkil edib.

1,9 mln. manat — 100%;

1,52 mln. manat — x

tənasübünü həll etsək, $x = \frac{1,52 \times 100}{1,9} = 80\%$.

Beləliklə, A-nın orta illik gəlirinin B-dən 20% az olduğu tapılır.

Düzgün cavab C bəndidir.

**SÜRƏTLİ DÜŞÜNMƏ İLƏ BAĞLI TEST
TAPŞIRIQLARI**

Sürətli düşünmə test tapşırıqlarının aşağıdakı formaları vardır:

- rənglərlə bağlı qanunauyğunluğun tapılması və (və ya) tətbiq edilməsi;
- söz və şəkillərin (və ya işarələrin) uyğunluğunun tapılması;
- sözlərdə buraxılmış hərfələrin (və ya cümlələrdə buraxılmış sözlərin) tapılması;
- sadə arifmetik hesablamaların aparılması.

**Rənglərlə bağlı qanunauyğunluğun tapılması və
(və ya) tətbiq edilməsinə aid tapşırıqlar**

Nümunə :

Hər bir sözün yerinə həmin sözün yazılışında istifadə olunmuş rəngin adını göstərən sözün rəngini yazın.

1. YAŞIL
2. BOZ
3. GÖY
4. QARA
5. NARINCI
6. QIRMIZI

Doğru cavab:

1. qara
2. göy
3. yaşıl
4. qırmızı
5. narıncı
6. boz

**Söz və şəkillərin (və ya işarələrin) uyğunluğuna
aid tapşırıqlar**

Nümunə 1:

Yanlış cavabı seçin.

kvadrat - ∞

- A) doğru B) səhv

İzahı:

Şəkildəki qayçının kvadrat sözünə uyğunluğu yoxdur. Şərtə yanlış cavabın seçilməsi tələb olunur.

Düzgün cavab A bəndidir.

Nümunə 2:

Düzgün cavabı seçin.

at - 🐎

- A) doğru B) səhv

İzahı:

Şəkildəki atın at sözü ilə uyğunluğu var. Şərtə düzgün cavabın seçilməsi tələb olunur.

Düzgün cavab A bəndidir.

**Sözlərdə buraxılmış hərfələrə (və ya cümlələrdə
buraxılmış sözlərə) aid tapşırıqlar**

Nümunə :

Tək halda olan ümumi isimlərə aid olan sözün soldan sağa buraxılmış hərfələrini tapın. Hər bir tire bir buraxılmış hərfi göstərir.

a-t-mat

1. r 2. v 3. a 4. o 5. F

Doğru cavab: 24.

**Sadə arifmetik hesablamalara əsaslanan
tapşırıqlar**

Nümunə :

Ədədlərinin cəmi ən kiçik olan cədvəli seçin.

1.

2		2	
		1	2
1	2		2

2.

1		3	3
	1		
1		2	

3.

			2
3		2	
	3		2

4.

3			1
		2	3
1		1	1

Testin həlli: 1-ci cədvəlin ədədlərinin cəmi
 $12(2+2+2+2+2+1+1)$, 2-ci cədvəlin ədədlərinin cəmi
 $11(3+3+2+1+1+1)$, 3-cü cədvəlin ədədlərinin cəmi
 $12(3+3+2+2+2)$, 4-cü cədvəlin ədədlərinin cəmi
 $12(3+3+2+1+1+1+1)$.

Doğru cavab: 2.